

DSM36Sシリーズ (DKD接続 / USB接続 / LAN接続)

盗難防止のセキュリティスロット(ケンジントンロック)対応
6硬貨対応のコインカップ付属。奥行が短いコンパクトサイズ。

- DKD、USB、LAN の 3 種類のインターフェースから選択可能
- 336mm(幅) × 368mm(奥行) × 90mm(高さ)のコンパクトサイズ
- 本体色は新色のホワイトとブラックをご用意
- USB モデル、LAN モデル用に Windows 用オープンユーティリティをご用意
- LAN モデルは、WindowsPC、iOS/Android からもオープン可能
※iOS/Android 側のソケット通信のプログラムはお客様でご用意ください
- セキュリティスロット対応でドロワ本体の持ち運びを防止
- コインカップ付属により 6 硬貨に対応
- 筐体と札押さえは丈夫なスチール製



DSM36SDK DKD 接続

エプソン、スター精密、シチズン、SII などの各メーカーの主要レシートプリンタに対応。キャッシュドロワをレシートプリンタへ接続し、動作制御はプリンタが行います。

DSM36SUS2 USB 接続

USB HID で制御。USB バスパワー(AC アダプタ不要)。オープン EXE、専用 DLL 付属。

DSM36SLN2 LAN 接続

iPhone, iPad, iPod touch, Android からの制御にも対応!

LAN 対応モデル DSM36SLN は、ソケット通信を行うことで直接スマート端末から動作させることができます。
(スマート端末側からソケット通信を行うためのプログラムはお客様側でご用意ください)



本体背面のセキュリティスロットが盗難や持ち運びを防止します。※1



コインカップにより 6 硬貨まで収納が可能で、サブスペースにも小物類を収納できます。
コインカップは着脱可能です。



コイントレイは着脱可能で、下に1万円札や商品券などを収納可能

※1 セキュリティワイヤーは製品に付属しておりません。別途ご用意ください。

お問い合わせは... sales@technoveins.co.jp

<https://www.technoveins.co.jp/>

テクノベインズ株式会社

〒110-0016 東京都台東区台東 4-21-21

橋本ビル 2F

TEL:03-3832-7460 FAX:03-3832-7430

■ 制御方法

DKD 接続 (DSM36SDK)

プリンタに接続し、プリンタ経由で制御を行います。
制御方法はプリンタにより異なります。

エプソン	TM-m30 II、TM-T886、TM-T90 II、その他 DKD 対応プリンタ
スター精密	mC-Print2、mC-Print3、TSP100、TSP700 II、その他 DKD 対応プリンタ
SII	RP-E10 シリーズ、RP-D10 シリーズ、RP-F10 シリーズ
その他各社 DKD ポート搭載プリンタ	

USB 接続 (DSM36SUS2)

USB HID で制御。付属の Windows 用オープンユーティリティ(EXE) 付属。
外部のプログラムを呼出可能なアプリケーションからこの EXE ファイルを呼出し制御します。

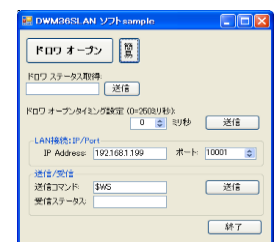


オープンユーティリティ

LAN 接続 (DSM36SLN2)

Windows から制御

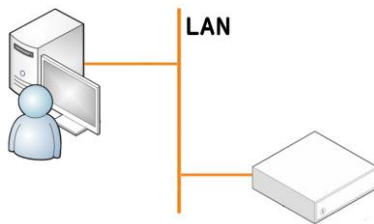
ネットワークのソケット接続により、ネットワーク経由で直接制御できます。
Windows 用オープンユーティリティ(EXE)が付属。外部のプログラムを呼出可能なアプリケーションからこの EXE ファイルを呼出し制御します。
また、仮想 COM ドライバを用いて、仮想シリアル接続(COM)で制御することも可能です。



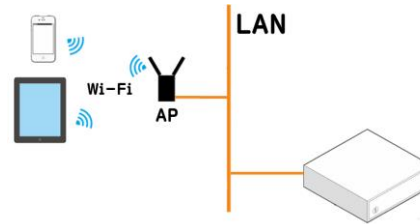
Windows 用ユーティリティ

スマートフォン、タブレット端末から制御

iPhone/iPod touch/iPad/Android などのスマート端末から直接キャッシュドロフの制御を行う場合、
スマート端末からアクセスポイントまでのソケット通信のプログラムはお客様側でご用意ください。



PC から制御するイメージ図



タブレットから制御するイメージ図

モデル	DSM36SDK-W	DSM36SDK-B	DSM36SUS2-W	DSM36SUS2-B	DSM36SLN2-W	DSM36SLN2-B
インターフェース	DKD		USB 準拠 (HID)		LAN	
収納金種	紙幣 3 ブロック、貨幣 6 ブロック (付属コインカップ使用時)					
補助ブロック	1 ブロック (仕切固定)					
貨幣トレイ	分離可能					
本体色	ホワイト	ブラック	ホワイト	ブラック	ホワイト	ブラック
本体寸法	幅 336mm × 奥行 368mm × 高さ 90mm (ゴム足含む)					
重量	約 4.5Kg					
電源	不要		不要 (USB ポートから供給)		AC アダプタ	
セキュリティスロット	対応					
付属品	鍵 2 本 コインカップ		鍵 2 本、Windows 用オープン EXE、 コインカップ		鍵 2 本、Windows 用 EXE、 AC アダプタ、LAN ケーブル (2m)、 コインカップ	

※USB モデルおよび DKD モデルは、それぞれ本体から直接ケーブルが出ています。(USB ケーブル長:約 1.7m、DKD ケーブル長:約 95cm)

本カタログ記載事項は、予告なく変更されることがあります。

また記載されているメーカー公表の性能参考値は、工場出荷時の代表的な値または設計時の値をあらわすもので、製品個々の性能を保証するものではありません

お問い合わせは... sales@technoveins.co.jp

<https://www.technoveins.co.jp/>

テクノベインズ株式会社

〒110-0016 東京都台東区台東 4-21-21

橋本ビル 2F

TEL:03-3832-7460 FAX:03-3832-7430

DSM48Mシリーズ (USB接続 / DKD接続 / LAN接続)

セキュリティスロット対応

4札8硬貨中型タイプ、商品券や棒金などに十分に収納が可能。

- USB、DKD、LAN の 3 種類のインターフェースから選択可能
- 410mm(幅) × 420mm(奥行) × 110mm(高さ)の中型サイズ
- USB モデル、LAN モデル用に Windows 用オープンユーティリティをご用意
- LAN モデルは、WindowsPC、iOS/Android からオープン可能
※iOS/Android 側のソケット通信のプログラムはお客様でご用意ください。
- 引出部とトレイが一体化したローコストモデル
筐体と札押さえは丈夫なスチール製



スペースの広いレジカウンタや、釣り銭を多く扱う店舗に最適。
一般的な用途に適した中型モデルです。

DSM48MDK DKD 接続

エプソン、スター精密、シチズン、SII などの各メーカーの主要レシートプリンタに対応。
キャッシュドロワをレシートプリンタへ接続し、動作制御はプリンタが行います。

DSM48MUS2 USB 接続

USB HID で制御。USB バスパワー(AC アダプタ不要)。
オープン EXE、専用 DLL 付属。

DSM48MLN2 LAN 接続

iPhone, iPad, iPod touch, Android に対応!

LAN 対応モデル DSM48MLN は、ソケット通信を行うことで直接スマート端末から動作させることができます。
(スマート端末側からソケット通信を行うためのプログラムはお客様側でご用意ください)



本体背面のセキュリティスロットが盗難や持ち運びを防止します。※1



ドロワ内部トレイ。4札8硬貨対応



コイントレイは可変および着脱可能で、下に1万円札や商品券などを収納可能

※1 セキュリティワイヤーは製品に付属していません。別途ご用意ください。

お問い合わせは... sales@technoveins.co.jp

<https://www.technoveins.co.jp/>

テクノベインズ株式会社

〒110-0016 東京都台東区台東 4-21-21

橋本ビル 2F

TEL:03-3832-7460 FAX:03-3832-7430

■ 制御方法

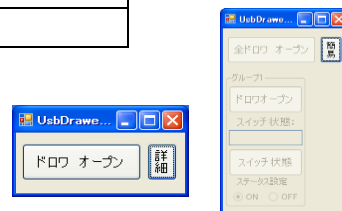
DKD 接続 (DSM48MDK)

プリンタに接続し、プリンタ経由で制御を行います。
制御方法はプリンタにより異なります。

エプソン	TM-m30 II、TM-T886、TM-T90 II、その他 DKD 対応プリンタ
スター精密	mC-Print2、mC-Print3、TSP100、TSP700 II、その他 DKD 対応プリンタ
SII	RP-E10 シリーズ、RP-D10 シリーズ、RP-F10 シリーズ
その他各社 DKD ポート搭載プリンタ	

USB 接続 (DSM48MUS2)

USB HID で制御。付属の Windows 用オープンユーティリティ(EXE) 付属。
外部のプログラムを呼出可能なアプリケーションからこの EXE ファイルを呼出し制御します。

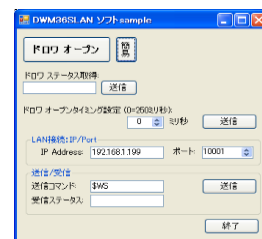


オープンユーティリティ

LAN 接続 (DSM48MLN2)

Windows から制御

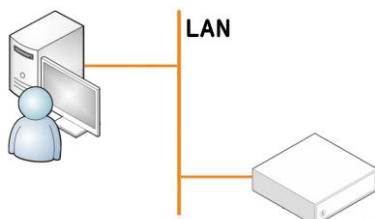
ネットワークのソケット接続により、ネットワーク経由で直接制御できます。
Windows 用オープンユーティリティ(EXE) が付属。外部のプログラムを呼出可能なアプリケーションからこの EXE ファイルを呼出し制御します。
また、仮想 COM ドライバを用いて、仮想シリアル接続(COM)で制御することも可能です。



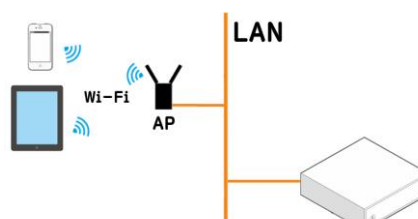
Windows 用ユーティリティ

スマートフォン、タブレット端末から制御

iPhone/iPod touch/iPad/Android などのスマート端末から直接キャッシュドロワの制御を行う場合、
スマート端末からアクセスポイントまでのソケット通信のプログラムはお客様側でご用意ください。



PC から制御した場合のイメージ図



タブレットから制御した場合のイメージ図

モデル	DSM48MUS2-W	DSM48MUS2-B	DSM48MDK-W	DSM48MDK-B	DSM48MLN2-W	DSM48MLN2-B
インターフェース	USB 準拠 (HID)		DKD		LAN	
収納金種	紙幣 4 ブロック、貨幣 8 ブロック					
貨幣トレイ	分離可能					
本体色	アイボリー	ブラック	アイボリー	ブラック	アイボリー	ブラック
本体寸法	幅 410mm × 奥行 420mm × 高さ 110mm (ゴム足含む)					
重量	約 5.8Kg					
電源	不要 (USB ポートから供給)		不要		AC アダプタ	
強制開放	付属の鍵					
付属品	鍵 2 本、オープン EXE		鍵 2 本		鍵 2 本、オープン EXE LAN ケーブル (2m)、AC アダプタ	

※USB モデルおよび DKD モデルは、それぞれ本体から直接ケーブルが出ています。(USB ケーブル長: 約 1.7m、DKD ケーブル長: 約 95cm)

本カタログ記載事項は、予告なく変更されることがあります。
また記載されているメーカ公表の性能参考値は、工場出荷時の代表的な値または設計時の値をあらわすもので、製品個々の性能を保証するものではありません

お問い合わせは. . . sales@technoveins.co.jp

<https://www.technoveins.co.jp/>

テクノベインズ株式会社

〒110-0016 東京都台東区台東 4-21-21

橋本ビル 2F

TEL:03-3832-7460 FAX:03-3832-7430