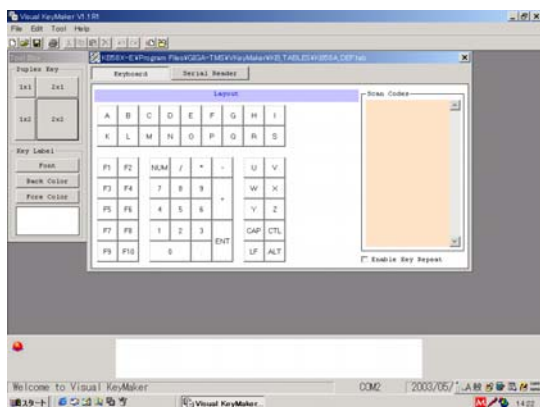


KB58A/KB20A シリーズ

KB58A-PS, KB58A-USB, KB20A-PS, KB20A-USB

KB58A/KB20A はレジや各種制御など、専用キーボードとしてキーレイアウトを自由に設定できるキーボードです。

- キー数 58 キー (KB58A)、20 キー (KB20A)。1×2 や 2×2 キートップも使用できます。
- 各キー最大 160 キーコードまで割当可*1。
- キーレイアウト作成は Windows PC で行います。
- PS2 モデルはキーボードとして、USB モデルは USB HID としてパソコンに接続します。
- 作成したキーコードテーブルの転送は、PC のシリアルポートに接続して行います。
- KB58A/KB20A から設定を読み出せます。レイアウトをプリンタで印刷、簡単にラベルを作成できます。
- 本体シリアルポートにバーコードスキャナや磁気カードリーダーを接続できます*2。



▲キー設定プログラムでキーを割り付けたところ



付属のキートップ
テンキーも付属します

オプションで 1×2, 2×1, 2×2 キーを販売しています

製 品 名		KB58A-PS	KB58A-USB	KB20A-PS	KB20A-USB
パソコン 接続コネクタ		PS/2	USB	PS/2	USB
キーコードテーブル転送用 コネクタ		RS232			
キ ー ス イ ッ チ		チェリタイプメカニカルキースイッチ			
キ ー ス イ ッ チ 性 能	接 点 抵 抗 値	最大 200mΩ 標準 20mΩ			
	バウンス時間	5mS			
	設計接点寿命	2000 万回			
	キー作動力	60±20g(1×1 キー)			
	キーピッチ	19.05mm			
	キーストローク	4mm			
キー数		58 キー		20 キー	
プログラム設定		各キー最大 160 キーコード*1			
ルールオーバー		疑似 N キーロールオーバー			
電源供給方法		PS/2 ポート	USB ポート	PS/2 ポート	USB ポート
付 属 品		キートップ(テンキー, 1×2, 2×1, キー引抜工具) Windows 用キー設定プログラム CD-ROM (Windows2000/XP) 日本語取扱説明書			
消費電力		DC5V 100mA			
動作温度		5~45°C			
保存温度		-10~60°C			
湿度		10~90%(結露なきこと)			
寸 法(mm)		幅 200×奥行 230×高さ 42		幅 108×奥行 177×高さ 37	

*1 PC-AT インターフェースでは、キーボードから 1 文字を出力する場合、複数のキーコードを組み合わせで出力します。通常のキーの場合、キーを 1 回押した時点で 1 つのキーコードを発生し、キーを離した時点で 2 つのキーコードを発生します。KB58A/KB20A では、1 つのキーに割り当てられる最大文字数はキーコードの組み合わせにより変化します。シフトキーなどを使用すると、各キーを押したことでキーコードを発生しますので、設定できる文字数は少なくなります。

*2 転送用シリアルポートにシリアル機器を接続すると、読み込んだデータ (英数字) をキーボードから入力できます (パラメータは 9600,N, 8, 1 固定)。

上記仕様数値は設計目標値であり、個々の製品の性能を保証するものではありません。実際の製品では、商品の製造によるばらつきがあります。

お問い合わせは . . . sales@technoveins.co.jp

<http://www.technoveins.co.jp/>

テクノベインズ株式会社

〒113-0034 東京都文京区湯島 3-31-4 ツナシマ第 1 ビル 2F

TEL:03-3832-7460 FAX:03-3832-7430